

VACARISSES modificació

SECTORS "LA RECTORIA" I "MONTSERRAT" A VACARISSES, VALLÈS OCCIDENTAL puntual del pla general d'ordenació municipal

fitxa tècnica

localització Municipi de Vacarisses

promotor Ajuntament de Vacarisses

agenda Adjudicació i redacció any 2004.

dades bàsiques Superfície de l'àmbit: 8Ha

col·laboradors Estudi mediambiental: Ecafir,SL; Assessoria Jurídica: Quim Riera, advocat

memòria

Aquesta Modificació puntual del Pla general d'ordenació municipal als sectors Rectoria i Montserrat (en endavant MPGO) es redacta amb l'objectiu bàsic de definir un model alternatiu al creixement del centre històric del municipi de Vacarisses previst al vigent Pla general d'Ordenació (en endavant PGO) i definit als Plans Parcial d'Ordenació que l'han de desenvolupar: els plans parcials "La Rectoria" i "Montserrat". Aquests plans preveuen un creixement sota un model residencial d'edificació aïllada de baixa densitat amb una ocupació extensiva del territori; model posat en crisi des de la nova concepció de creixement sostenible.

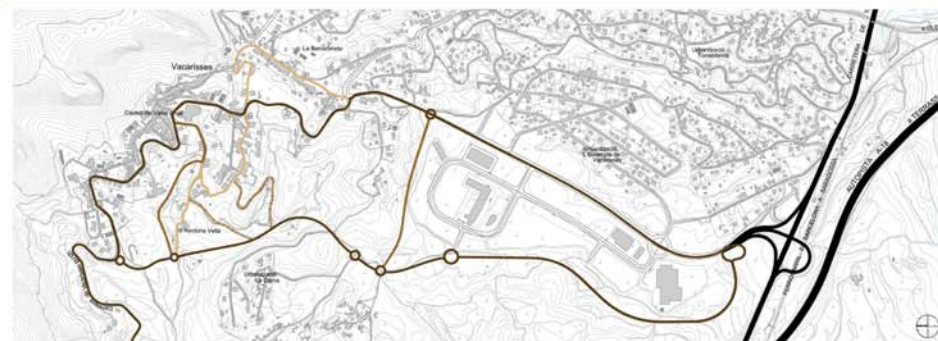
La MPGO proposa un creixement del municipi modificant alguns paràmetres del desplegament, en especial el tipus d'ordenació, canviant l'actual tipologia residencial d'habitatge aïllat per habitatge plurifamiliar amb alineació a vial, mantenint el sostre previst. Això permet la creació de grans espais lliures i dotacions, que donaran servei al nucli històric. També es resolen els déficits actuals de circulació amb un reordenació de la xarxa viària.

fotoplànol àmbit

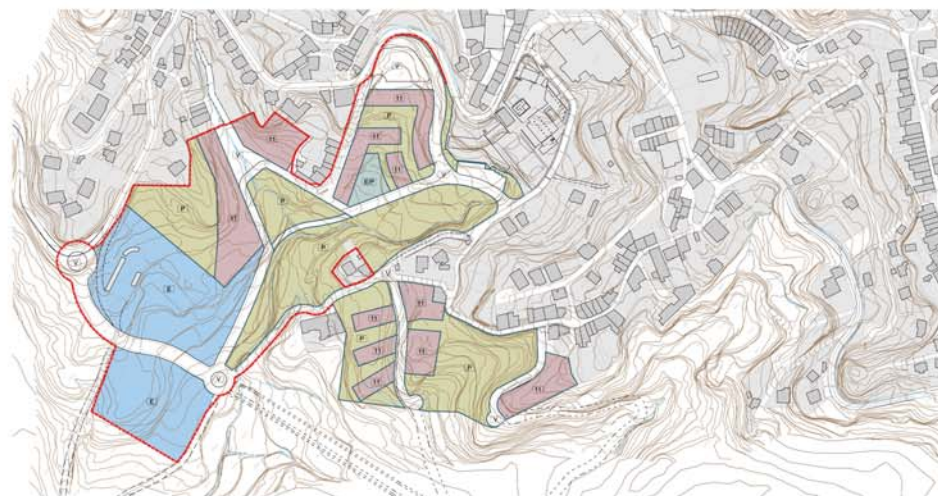


documentació

esquema jerarquia viària



esquema qualificacions



imatge proposta d'ordenació

