

**BARCELONA** POBLE NOU, DISTRICTE D'ACTIVITATS 22@BCN  
modificació puntual del pla general metropolità

fitxa tècnica

localització Barcelona, Poble Nou, l'Illa Bilbao, Pallars, Camí antic de València

promotor Renta Corporación

agenda Adjudicació 2005

dades bàsiques Superfície de l'àmbit: 1,5Ha

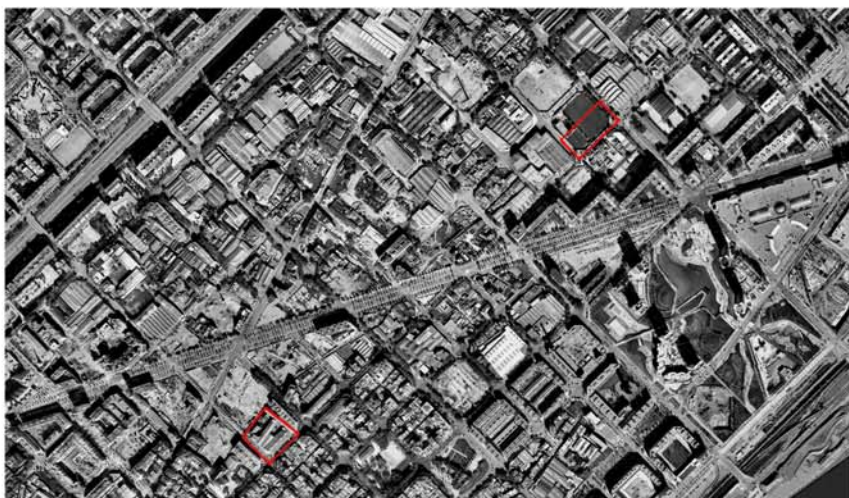
col·laboradors

memòria

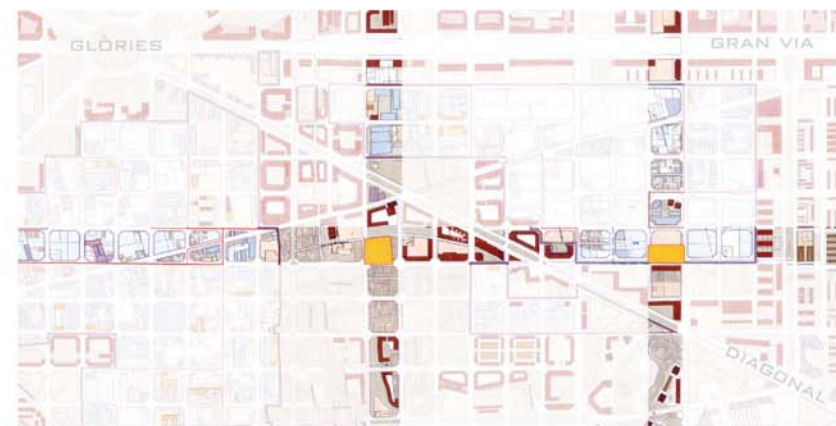
La Modificació del Pla General Metropolità (en endavant MPGGM) a l'àmbit discontinu format per part de l'illa Bilbao / Pallars / Lope de Vega / Camí Antic de València, qualificada de 22@ per planejament vigent; i part de l'illa Agricultura / Pallars / Josep Pla / Veneçuela, qualificada d'equipaments 7@, al Poblenou, es formula sota els objectius següents:

- La reordenació de l'espai actualment ocupat per instal·lacions industrials obsoletes a l'illa Bilbao / Pallars / Lope de Vega / Camí Antic de València.
- La transformació dels usos industrials existents pel d'habitatge amb baixos comercials i espais lliures a l'interior d'illa, aquest darrer de cessió a l'Ajuntament (2.969,00 m²).
- La cessió a l'Ajuntament de Barcelona de la totalitat del sòl amb destí a equipament, espais lliures, habitatge públic de protecció i vialitat, inclòs a part (la meitat aproximadament) de l'illa Agricultura / Pallars / Josep Pla / Veneçuela. (6.736,38 m²)

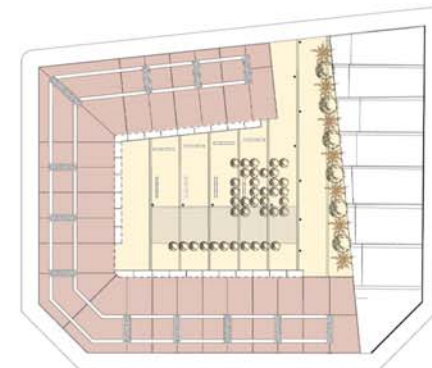
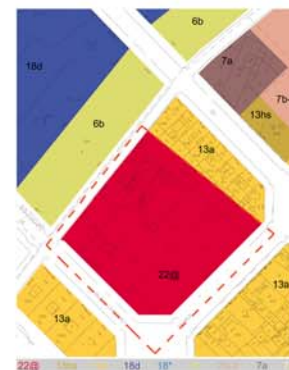
fotoplànol àmbit



imatge proposta d'ordenació



esquema qualificacions



esquema vials

