

pere serra
gestió

arquitectura s.l.p
urbanística

ST. PERE DE RIBES projecte

CAN LLOSES, CAN MARCER de reparcel·lació del sector Can Lloses, Can Marcer

fitxa tècnica

localització Sant Pere de Ribes, Sector Can Lloses, Can Marcer

promotor Ajuntament de Sant Pere de Ribes

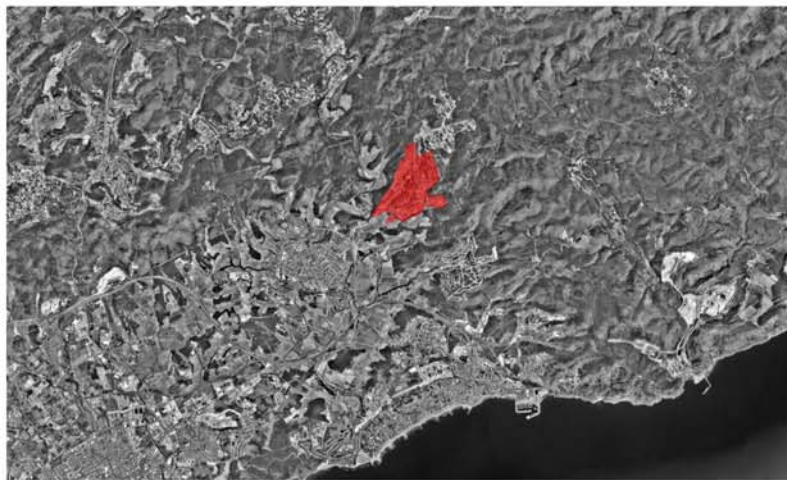
agenda Adjudicació 2009. Aprovació Inicial 2010

dades bàsiques Superfície de l'àmbit: 1.100.568 m²; N. parcel·les: 775

col·laboradors Assessoria Jurídica: Pablo Feu, advocat.

memòria

informació adjunta



documentació

ortofotomapa de l'àmbit



topogràfic i situació de l'àmbit

