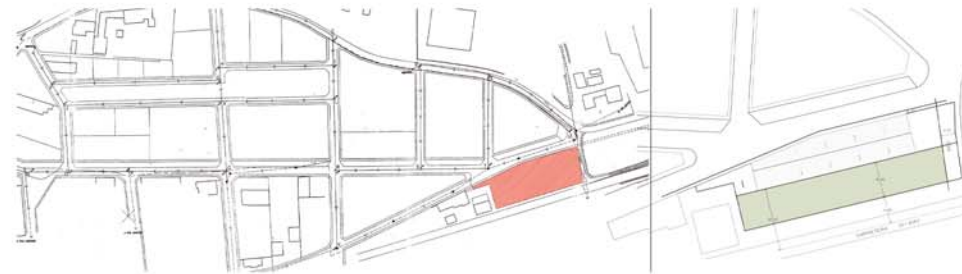
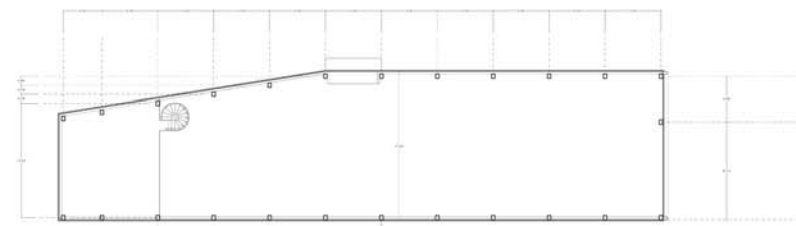
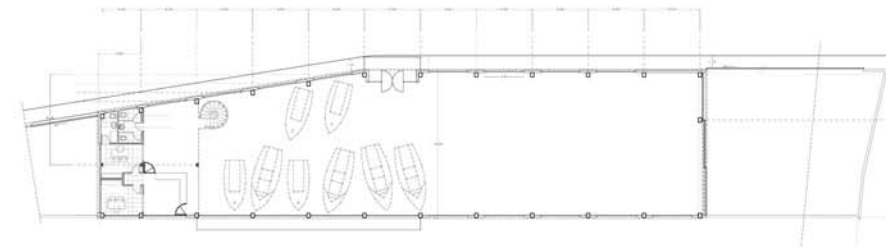


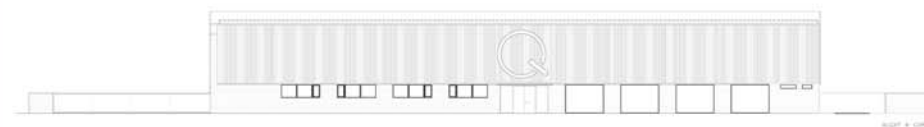
situació i emplaçament



planta baixa i altell



alçats longitudinals i transversals



pere serra arquitectura slp

MUNICIPI D'ULLÀ

projecte

NAU COMERCIAL.

equipament privat comercial

fitxa tècnica

localització Municipi D'Ullà, Baix Empordà.

promotor JAUME QUINTANA S.L.

any 2000

superfície 959 m²col·laboradors Olga Martí, arquitecta
Joan Batiste, arquitecte tècnic

memòria

El projecte tracta del disseny d'una nau destinada a edifici comercial per a venda d'embarcacions d'esbarjo en una parcel·la inclosa dins del Pla Parcial per a l'ordenació del sector de sòl urbà de desenvolupament residencial (12), del terme municipal d'Ullà, al Baix Empordà.

Aquesta parcel·la té una superfície de 959 m², i està delimitada per la zona verda donant front a la carretera de Girona 640, per el carrer ubicat a Nord, donant front al carrer del rec situat a l'est i a l'oest delimitant directament amb la parcel·la veïna. Es cedeix part de la parcel·la en aquest límit oest per tal de donar accés peatonal directe a la zona verda, quedant la parcel·la aleshores totalment exempta.

L'edifici es construeix en la parcel·la ja descrita i les condicions d'ordenació i edificació establertes són segons la Qualificació de Zona Comercial-Aparador, amb diversos usos com ara el d'instal·lacions de producció o magatzem, establiments d'usos comercials i de venda directa amb zones d'exposició.

El tipus d'ordenació establerta és el de edificació en filera amb separació als límits laterals que s'indica en l'àmbit del Pla Parcial.

El programa de l'edifici és bàsicament el d'un gran contenidor de planta lliure destinat a emmagatzemar embarcacions marítimes per a la seva exposició i posterior venda amb una petita zona diferenciada d'accés i venda de productes.

Per tal de respondre als usos que tindrà l'edifici s'adopta la tipologia de nau industrial salvant la totalitat de la planta lliure de 12,00 m amb un pòrtic, col·locat cada 5 metres, i amb una alçada que esgota la màxima reguladora que s'estableix en 8 m. La llargada queda establerta per la separació als límits de parcel·la que marquen les ordenances éssent d'uns 58 m.

Dins d'aquest únic volum s'estableixen dues àrees diferenciades: l'àrea d'exposició i l'àrea de botiga i d'atenció i recepció del públic, tal i com s'aprecia en la secció de l'edifici.

L'àrea d'exposició manté tota l'alçada lliure i té l'accés per a la fàcil disposició de les embarcacions per a la seva visió des del carrer amb portes corredisses al llarg de tota la façana nord.

La zona d'accés i recepció a la botiga es distribueix en planta baixa i altell i consta d'una zona administrativa, sanitària, exposició de productes i complements i l'arrancada d'una escala cap a la planta superior on s'ubica el magatzem i un espai per acondicionar una aula en el moment que es vulguin realitzar classes.