

pere serra
BARCELONA
edifici

arquitectura slp
SANT JUST DESVERN
de 19 habitatges i aparcament, a l'Av. Indústria n.53 de l'àmbit UE-5
del sector "El Clos", de la modificació puntual del PGM.

fitxa tècnica

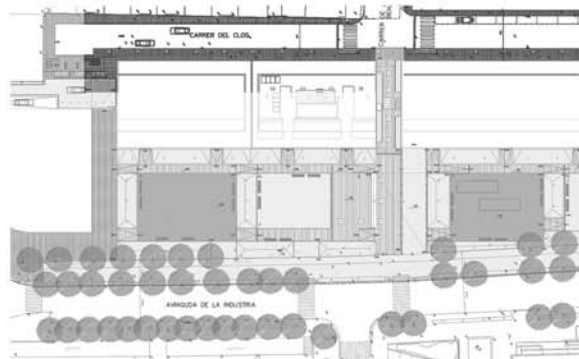
localització Barcelona, Sant Just Desvern

promotor Benjust S.L

any 2008

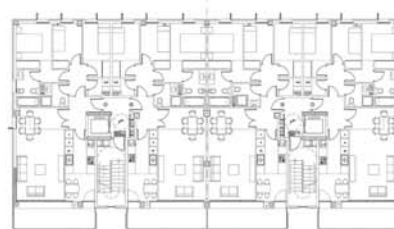
informació adjunta

Imatges del projecte i emplaçament



documentació

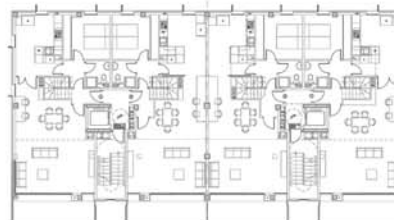
plantes i alçats



planta tipus



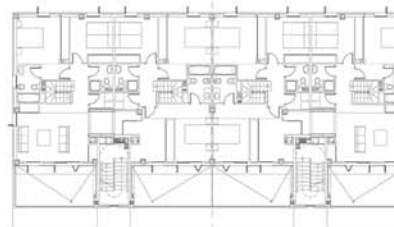
façana Nord



planta quarta

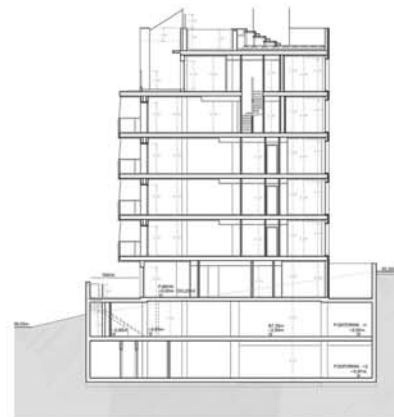


façana Sud

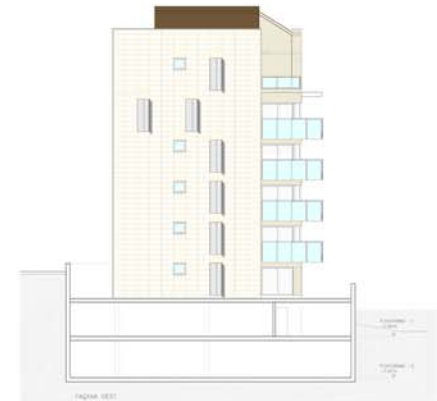


planta cinquena

secció i alçat lateral



SECCIÓ 8-8'



FAÇANA OEST