

pere serra arquitectura slp
SITGES CAMÍ DE LA FITA, U.A. PINS BENS
 projecte de 9 habitatges i aparcaments

fitxa tècnica

localització Parcel·la núm. G-4, de la unitat d'actuació 5.1, Pins Bens

promotor Promocions Oristell S.L.

any 2005 - 2007

superfície de l'àmbit 1.579,91 m²

col·laboradors Joan Batiste Simplicio
 Olga Martí Fonollosa, arquitecta

memòria

La parcel·la on el projecte es desenvolupa es situa dins l'àmbit de l'Unitat d'actuació Pins Bens, situat a l'extrem nord-oest del Barri del Poble Sec i és una de les quatre parcel·les que configuren l'anomenat bloc G.

La G4 (la citada parcel·la) està situada en un dels extrems del bloc conjunt i per tant definint un dels seus festers. Aquest farà front a un espai verd públic, orientat a sud.

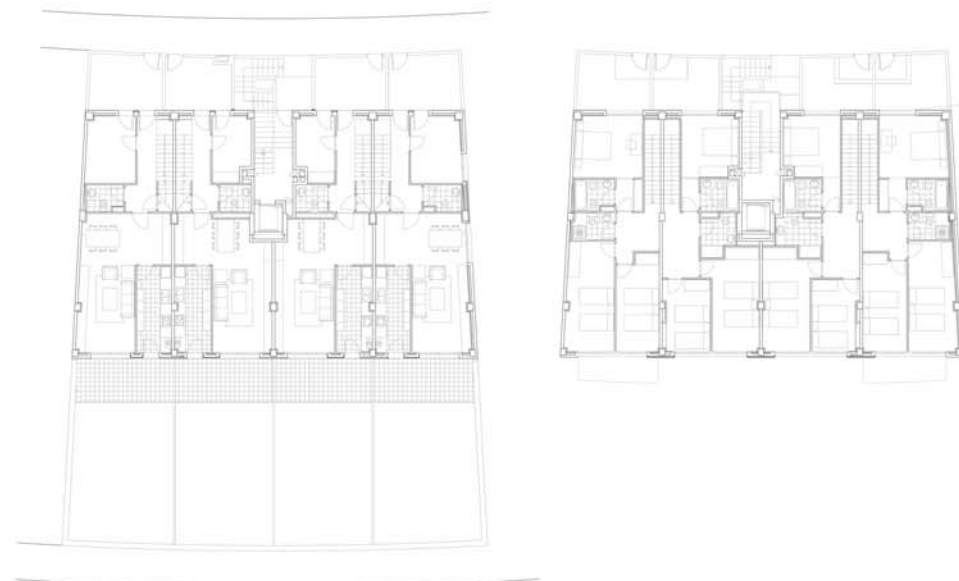
L'edifici té planta baixa i tres plantes pis amb un total de 9 habitatges de programa complet, i en planta soterrani 8 places d'aparcaments. Cinc habitatges són dúplex i els altres quatre són simplex. Es disposen quatre habitatges dúplex en planta baixa amb accés independent per a cadascun, mentre que la resta d'habitatges tenen un accés comú dotat d'escala i ascensor.

Els dúplex de planta baixa gaudeixen de pati d'accés i d'un pati posterior i una zona de jardí en pendent. En planta soterrani tenen una zona d'aparcament de 12 m² i accés directe a l'habitatge. La superfície dels habitatges és de 115m². El dúplex situat en plantes segona i tercera té una superfície d'uns 93,50m² i se li atorga el dret d'ús d'una part de la coberta. Els simplex tenen una distribució simètrica i són de tres o quatre dormitoris, tenen 89,70m² i 91,30m² respectivament.

emplaçament



planta baixa i primera



alçat i secció

