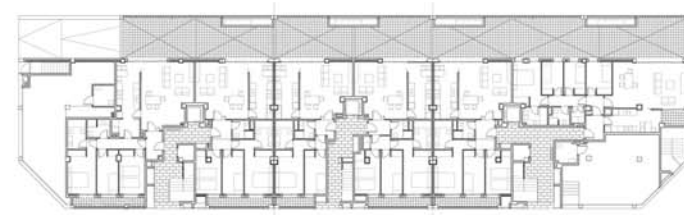


planta baixa i primera



alçat i secció



pere serra arquitectura slp

SANTA MARGARIDA DE MONBUÍ CARRER DE VALLS 93-97

projecte de 38 habitatges i aparcament

fitxa tècnica

localització C/ de Valls 93-97

promotor FBEX PROMO INMOBILIARIA S.L.

any 2005

superfície de l'àmbit 1.105,29 m²

col·laboradors INDUS - estructures
Francesc Piqué, arquitecte tècnic

memòria

El present projecte tracta de la construcció d'un edifici de 38 habitatges, 2 locals comercials en planta baixa, 25 places d'aparcament i 39 trasters en planta soterrani.

L'edifici es correspon a una tipologia de bloc d'habitatges aïllat de planta baixa i quatre plantes pis, amb l'aprofitament de l'espai de sotacoberta com a estudis vinculats als habitatges de la quarta planta. S'organitza en un conjunt de 3 escales A, B i C. L'escala central (B) correspon a una tipologia de 2 habitatges per planta, mentre que les dues cantonades (A i C) s'organitzen en forma de tres habitatges per planta. La majoria dels habitatges disposen de ventilació creuada amb dues façanes oposades, llevat dels divuit habitatges de les cantonades que presenten dues façanes en angle.

L'organització de l'edifici respon a un requisit de la promotora plantejant que tots els habitatges de planta baixa han d'orientar la zona de dia a façana posterior, i en canvi a nivell de plantes superiors les zones dia/nit s'inverteixen donant les sales d'estar a façana principal. Així doncs, les tipologies dels habitatges canvien en funció de la planta. La majoria dels habitatges són de 3 dormitoris, responent a criteris comercials de la promotora. També hi ha 1 habitatge de 2 dormitoris i 9 habitatges de 4 dormitoris repartits en ambdós extrems de l'edifici.

emplaçament

