

UE-3 de la UA-9 del PEMU del sector AD-15 a la Bòbila.

d'edifici de 185 habitatges, locals i aparcament

localització Barberà del Vallès, entre els carrers Juan de la Cierva, C/ de la Bòbila, Via interpol i carretera N-150

promotor FERROVIAL INMOBILIARIA S.A.

any 2001-2003

superfície de l'àmbit 2.540 m²

col·laboradors Elena Mestre Morales, arquitecta · Pere Serra Amengual, arquitecte · Pere Serra de Castellarnau, arquitecte
 Carles Olivé, arquitecte tècnic · Indus Càlculo S.A. · Jss Associats

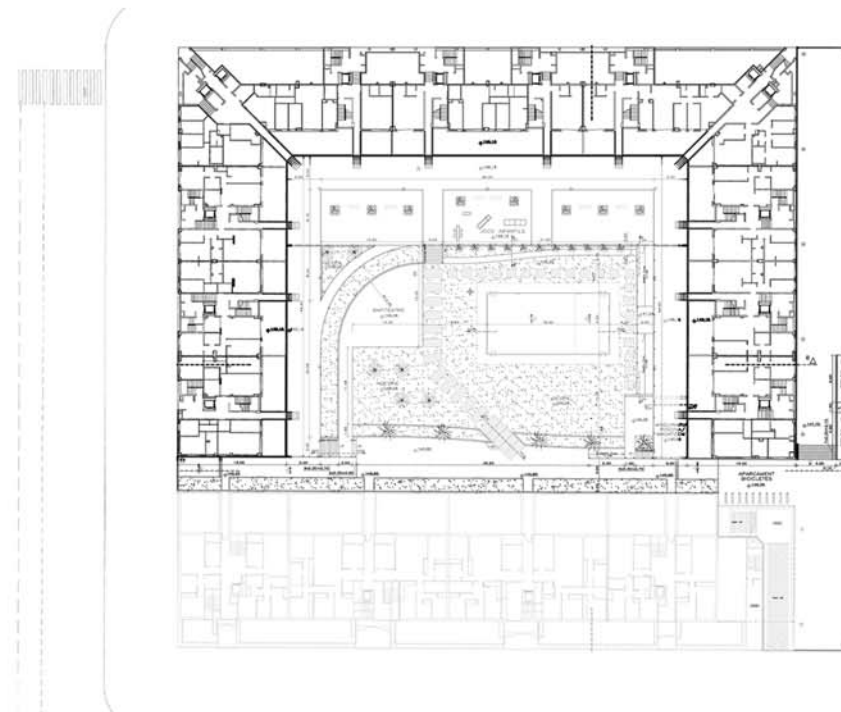
L'objecte d'aquest PU és el desenvolupament de l'àrea AD-15 "La Bòbila", limitada per la carretera de Barcelona, la reserva de pas de la Interpol, el carrer Juan de la Cierva i les instal·lacions de Fytisa.

Els sòls formaven part dels terrenys de l'antiga bòbila, encara ocupats en part per les antigues instal·lacions productives fora d'ús, i estan situats en un punt estratègic, en la intersecció de la carretera N-150 de Barcelona amb la futura interpol, en un punt on la transformació del teixit productiu industrial (la bòbila i, amb més impacte per la seva extensió el front ocupat per Tyrsa) cap a usos residencials que permetran la consolidació definitiva de la trama urbana. Topogràficament l'àmbit és pràcticament pla. Els pendents dels carrers perimetrals estan sobre el 2 %, pendent inapreciable des del punt de vista del vianant i òptima per les xarxes de serveis.

Els criteris generals de l'ordenació són: ordenació segons el model d'illa oberta, configurada per dos edificis, un en forma de "U" i un en forma de "I" on es concentra l'aprofitament privat de forma proporcional—un edifici per a cada propietat i parcel·la—. Els edificis s'alineen als vials principals (carretera de Barcelona, Juan de la Cierva i futur vial amb front a Fytisa) deixant l'espai interior d'illa per a usos privats comunitaris. Els accessos als aparcaments i a l'interior d'illa es produeix per les discontinuïtats entre els dos edificis. Ordenació del front a la interpol mitjançant un edifici de baixa alçada amb façana principal a aquesta via, on es concentraran usos no residencials (comercials – terciaris).

Esquemàticament el Programa de l'edifici es compon de: 185 places d'aparcament en una planta soterrani única, 69 trasteros tots els disposats en la planta soterrani. Consta també de 5 locals tots en planta baixa i en el front a la carretera de Barcelona; així com de 4 oficines, totes en la planta baixa del front a la carretera de Barcelona però amb façana a l'interior de l'illa. Pel que fa als habitatges 57 d'ells són de dos dormitoris, 113 habitatges de tres dormitoris i 15 habitatges de quatre dormitoris.

L'edifici s'organitza en un conjunt de 12 escales. Les escales tipus corresponen a una tipologia de 2 habitatges per planta. Les escales de les dues cantonades s'organitzen amb una tipologia de quatre habitatges per planta.



secció BB i imatge de la proposta



secció BB i imatge de la proposta

